

RESTABFALL

WAS KOMMT REIN?

- Joghurtbecher, Plastikfolien und -tragetaschen
- Blei- und Buntstifte, Kugelschreiber
- Musikkassetten, Dias
- Draht, Schrauben, Kabel, Glühbirnen
- Fensterglas
- Fleischreste, Knochen, Asche
- Geschirr (Keramik, Glas, Porzellan), Korken
- Pflaster, Windeln, Zahnbürsten
- Plastikspielzeug
- Kehricht
- Hundekot und Katzenstreu (im Sackerl)
- Glühbirnen



BIOABFALL

WAS KOMMT REIN?

Küchenabfall:

- Gemüse- und Obstreste
- ungenießbare Nahrungsmittel
- Blumen und Topfpflanzen
- Tee- und Kaffeefilter
- Eierschalen, Speisereste

Gartenmüll:

- Laub, Blumen, Jätgut, Strauchschnitt, Heckenschnitt, Rasenschnitt
- Obstabfälle, Pflanzenabfälle, abgeräumter zerschnittener Christbaum



ALTPAPIER

WAS KOMMT REIN?

- Briefe, Brief-, Schreib- und Kopierpapier, Kuverts
- Bücher, Hefte
- Computerausdrucke
- Illustrierte, Kataloge, Zeitungen, Zeitschriften, Magazine, Prospekte
- Karton und Waschmittelkartons, Schachteln, zerkleinert
- Papier – sauber und unbeschichtet
- Papierverpackung, Papiersackerl (z. B. Zucker- oder Mehlsackerl, Reiskarton)
- Wellpappe, flach gefaltet



PLASTIK

WAS KOMMT REIN?

Plastikflaschen:

- Getränkeflaschen aus Plastik („PET“-Flaschen wie z. B. Mineralwasser, Cola etc.)
- Plastikflaschen für Haushaltsreiniger, Wasch- und Spülmittel
- Plastikflaschen für Körperpflegemittel (Shampoo, Duschgel)
- Sonstige Plastikflaschen (Ketchup)

Metall Dosen:

- Getränkedosen, Konservendosen für Lebensmittel und Tiernahrung
- Metalltuben (z. B. Senf) und -deckel, Menüschalen aus Metall

Tetra Pak:

- Leere Milch- und Getränkekartons

- Keine Plastikfolien
- Plastikbecher und Obstschalen

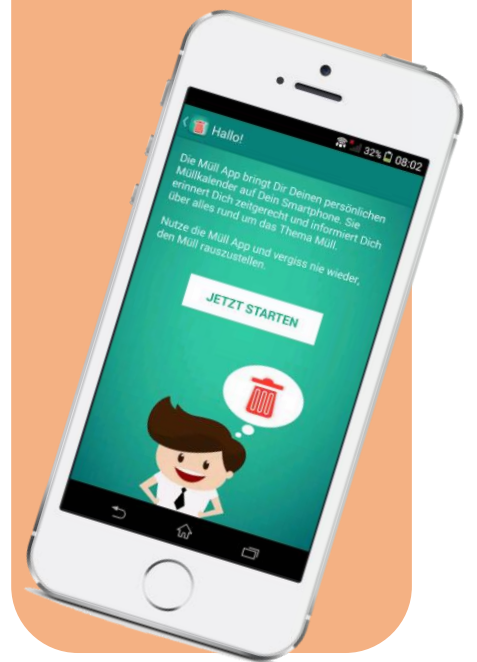


ALTGLAS

WAS KOMMT REIN?

- Getränkeflaschen aus Glas (ausgenommen Pfandflaschen)
- Leere Glasflaschen für Kosmetika oder Lebensmittel (z. B. Speiseölf Flaschen)
- Leere Arzneimittelfläschchen und Parfümflacons
- Gurken- und Marmeladegläser

- Kein Geschirr
- Keine Lampen
- Kein Flachglas



WIE TRENNE ICH MEINE ABFÄLLE RICHTIG?